

# COMUNICACIÓN SOBRE EL PROGRESO (COP)

## 2021



Esta es nuestra **Comunicación sobre el Progreso** en la aplicación de los principios del **Pacto Mundial de las Naciones Unidas**.

Agradecemos cualquier comentario sobre su contenido.



## INDICE

<b>1. CARTA DE RENOVACIÓN DEL COMPROMISO CON LOS 10 PRINCIPIOS DEL PACTO MUNDIAL.....</b>	<b>4</b>
<b>2. PERFIL DE LA ENTIDAD .....</b>	<b>7</b>
<b>3. COMPROMISO CON NUESTROS GRUPOS DE INTERÉS .....</b>	<b>10</b>
<b>4. MEDIDAS REALIZADAS PARA IMPLEMENTAR Y EVALUAR LOS PRINCIPIOS DEL PACTO MUNDIAL .....</b>	<b>11</b>
<b><u>DERECHOS HUMANOS</u> .....</b>	<b>11</b>
<b><u>NORMAS LABORALES</u> .....</b>	<b>18</b>
<b><u>MEDIO AMBIENTE</u> .....</b>	<b>23</b>
<b><u>ANTICORRUPCIÓN</u> .....</b>	<b>27</b>



## **1. Carta de renovación del compromiso con los 10 Principios del PACTO MUNDIAL**

Valladolid, 13 de diciembre de 2021

Estimados señores y señoras:

Me complace comunicarles que CABAL CONSULTING renueva su compromiso con los 10 Principios del Pacto Mundial referentes a los Derechos Humanos, los Derechos Laborales, el Medio Ambiente y la Lucha contra la Corrupción.

Como parte de este compromiso presentamos nuestra tercera Comunicación de Progreso de los 10 Principios del Pacto Mundial. En esta COP describimos los esfuerzos de nuestra empresa, por implementar y evaluar los 10 Principios del Pacto Mundial tanto en nuestra operación diaria como en el ámbito de nuestra esfera de influencia.

Desde nuestro nacimiento hemos impulsado la Sostenibilidad y los 10 Principios del Pacto Mundial con diversas iniciativas que describimos en este Informe. Nuestro crecimiento es lento, continuado y consistente con nuestros principios y valores.

Desde hace 2 años el mundo y nuestra actividad se ha visto impactada por la COVID-19 que ha puesto a prueba nuestra resiliencia; en este contexto tan complicado hemos logrado reducir el impacto de la caída de los ingresos económicos y mantener el empleo, fortaleciendo nuestras alianzas y aprovechando la confianza construida a través de la cooperación y la empatía. Como en el año anterior algunos objetivos no los hemos podido cumplir debido

a la pandemia, pero hemos reforzado nuestra actividad de difusión de los 10 Principios del Pacto Mundial y de los Objetivos de Desarrollo Sostenible. Estoy convencida de que su cumplimiento es una guía indispensable para lograr un mundo más justo, sostenible y con mayor bienestar para todas las personas.

Los servicios que ofrece CABAL CONSULTING son todos los relacionados con la Comunicación y la Responsabilidad Social Corporativa, puestos al servicio de las organizaciones para generar valor a la empresa y a la sociedad.

Desde CABAL CONSULTING trabajamos para ayudar a generar negocio, crear oportunidades y prevenir riesgos a las organizaciones con responsabilidad para un desarrollo sostenible. Nuestro foco está dirigido a dos países hermanos, España y México, especialmente golpeados por la pandemia.

En 2021, nos congratula informar que hemos podido organizar el I Foro por la RSE y la sostenibilidad en España y México, junto a Empresability, Movimiento Iberoamericano por la Sostenibilidad, del que somos miembros. En este foro se dieron cita 600 participantes y más de 30 ponentes de empresas y organizaciones de ambos países. En este Foro se vio la oportunidad y necesidad de aprovechar los fuertes lazos económicos entre ambos países para impulsar relaciones y negocios sostenibles desde el punto de vista, social, económico y ambiental, que contribuyan a un mayor bienestar de sus habitantes protegiendo el medio ambiente.

CABAL CONSULTING aspira a ser referencia para ayudar a transformar las empresas al nuevo contexto, desde la ética. Los valores que guían la acción de CABAL CONSULTING son cabalidad, honestidad, cooperación, empatía, liderazgo y respeto. Afrontamos el año 2022 con entusiasmo y renovado compromiso con los 10 Principios del Pacto Mundial, una guía indispensable para lograr un mundo más justo para todas las personas.



C A B A L  
consulting

Es por ello que renovamos nuestro compromiso para seguir apoyando y desarrollando los 10 Principios del Pacto Mundial en nuestra operación diaria y dentro de nuestra esfera de influencia.

**Belén Merino Vázquez**

Directora

Fundadora de CABAL CONSULTING



## 2. Perfil de la Entidad

*“Hacer las cosas bien, con transparencia, eficiencia y eficacia y trabajando de forma planificada e inteligente para lograr un mundo más justo, con mayor bienestar y sostenible.”*



**Dirección:** Calle Recondo s/n. Espacio Vialab Coworking. Estación de tren Campo Grande de Valladolid. Valladolid. 47007. España.

**Página web:** [www.cabalconsulting.com](http://www.cabalconsulting.com)

**Gerente:** Belén Merino Vázquez

**Persona de Contacto:** Belén Merino Vázquez

**Correo electrónico de contacto:** bmerino@cabalconsulting.com

**Teléfono de Contacto:** +34 983 36 28 47

**Socio / Firmante:** Firmante no asociado

**Fecha de primera petición de adhesión** 12/05/2014

**Fecha de ratificación de la adhesión:** 9/10/2018

**Número de empleados:** 1 a tiempo completo, 1 a media jornada y 4 colaboradores por proyectos

**Sector:** consultoría

**Actividad, principales marcas, productos y/o servicios:** Servicios profesionales. Consultoría, formación, difusión y acompañamiento en la

implantación de la Responsabilidad Social Empresarial, ética empresarial, comunicación, reputación y sostenibilidad en las organizaciones.

### Alianzas y colaboraciones:



- Miembros fundadores de Empresability, Movimiento Iberoamericano por la RSE
- Miembros de DIRSE, Asociación de Directivos de la RSE, a través de nuestra Directora.
- Miembros de Visión Responsable.
- Firmantes del Chárter de la Diversidad
- Firmante de los Principios del Pacto Mundial.
- Firmante no asociado
- Miembros de ChinampaMx, organización horizontal de Mujeres de México por la Sostenibilidad

### Redes sociales:

Instagram: espacio\_cabal

Twitter: @Cabalconsulting

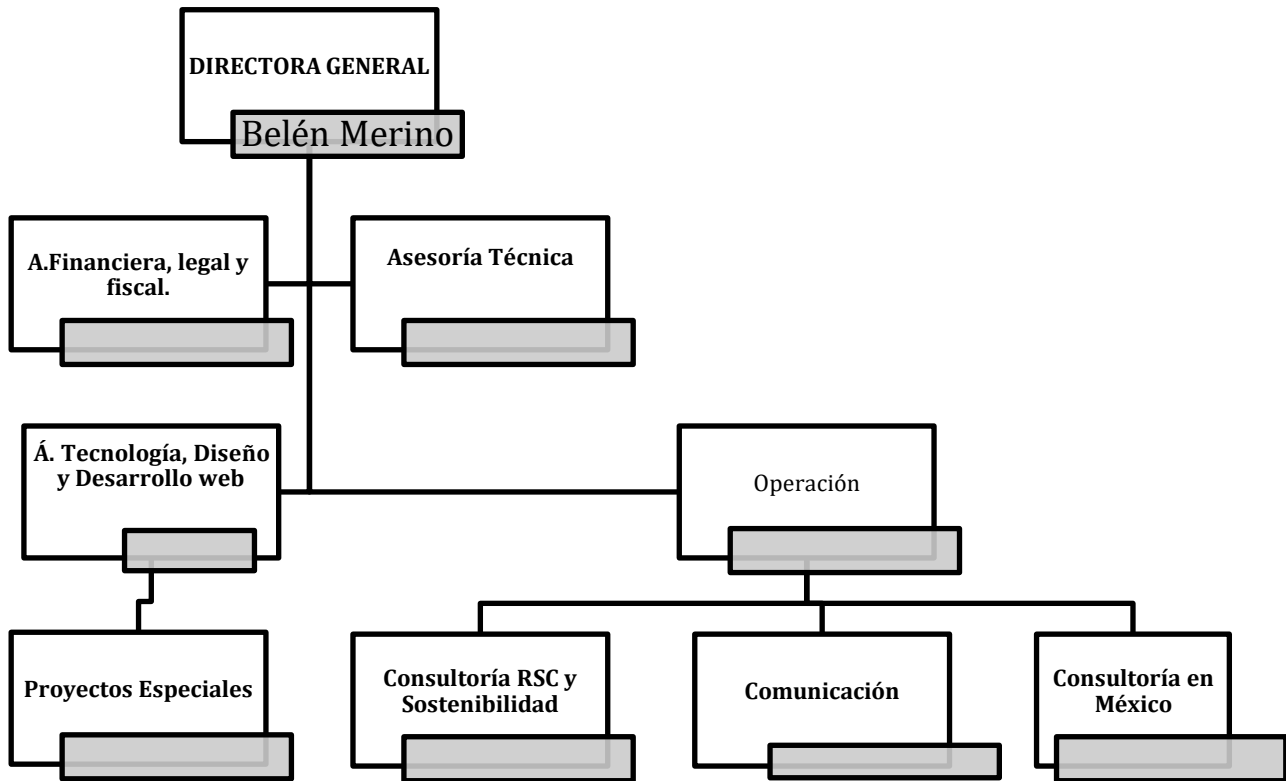
Facebook: <https://www.facebook.com/cabalconsulting/>

Linkedin: <https://www.linkedin.com/company/5195250/admin/>

RED SOCIAL	SEGUIDORES
<b><u>Instagram</u></b>	<u>101</u>
<b><u>Twitter</u></b>	<u>391</u>
<b><u>Facebook</u></b>	<u>291</u>
<b><u>Linkedin</u></b>	<u>110</u>



## ORGANIGRAMA



## VALORES





### 3. Compromiso con nuestros Grupos de interés



GRUPOS DE INTERÉS	CANALES DE COMUNICACIÓN
<b>COLABORADORES</b>	Contacto directo Correo electrónico, teléfono, Whatsapp Sistema de videoconferencia Linkedin
<b>ALIADOS</b>	Correo electrónico, teléfono y Whatsapp Videoconferencia Actividades Redes sociales
<b>CLIENTES</b>	Contacto directo, reuniones periódicas en función de los asuntos Correo electrónico, teléfono, Whatsapp Reuniones de evaluación Informe de resultados anual Redes sociales
<b>PROVEEDORES</b>	Contacto directo Visitas Página web Correo electrónico, teléfono, Whatsapp
<b>SOCIEDAD</b>	Foros Jornadas Artículos



	Redes sociales Página web
<b>MEDIOS DE COMUNICACIÓN</b>	Correo electrónico, teléfono, Whatsapp Redes sociales Artículos
<b>COMPETIDORES</b>	Foros y jornadas Asociaciones Redes sociales

## 4. Medidas realizadas para implementar y evaluar los principios del Pacto Mundial

### DERECHOS HUMANOS

**Principio 1 "Las empresas deben apoyar y respetar la protección de los derechos humanos fundamentales, reconocidos internacionalmente, dentro de su ámbito de influencia"**

#### **Diagnóstico**

En CABAL CONSULTING estamos plenamente comprometidos con el respeto a los Derechos Humanos y a su protección en nuestra actividad diaria y a su promoción en nuestro ámbito de influencia. Como consultoría proveedora de Servicios profesionales de RSE, comunicación y ética en los negocios el respeto a los Derechos Humanos, protección y promoción es parte de nuestra actividad y modelo de negocio.

En nuestra actividad como consultora de RSE difundimos la Declaración Universal de los Derechos Humanos, así como los Principios Rectores sobre las Empresas y los Derechos Humanos y el Plan de Acción Nacional de Empresas y Derechos Humanos y Empresas del Gobierno de España y de México.

Todos los colaboradores son informados sobre los principios éticos por los que se rige CABAL CONSULTING.

Se realizan acciones de formación en materia de Derechos Humanos como las webinar que realiza Pacto Mundial y se asiste a ponencias y foros sobre el tema organizados por las Asociaciones a las que pertenecemos.

CABAL CONSULTING provee de un entorno seguro y estable a sus colaboradores y colaboradoras y respeta la normativa aplicable en esta materia en todos los lugares en que desarrolla sus actividades.

*Imagen: participación en el nacimiento de la Red de Expertos de Empresability*



### **Acciones desarrolladas**

1. Colaboración con el CEMEFI para la construcción de una herramienta de evaluación del comité de Mejores prácticas del CEMEFI
2. Participación en el [II Congreso de RSE Iberoamérica](#), compartiendo la herramienta Pathway Towards Resetting Business y difusión del mismo en los distintos canales de comunicación, del 14 al 16 de abril.
3. Participación en la [mesa de análisis Expok sobre](#): el futuro de los Informes de RSE y los 13 enemigos de la RSE, el 7 de mayo.



4. Integrante del Comité Evaluador de reconocimiento de mejores prácticas de RSE del CEMEFI. En dicho comité tuvimos que evaluar 10 prácticas entre los meses de junio y julio.
5. Conferencia inaugural con en el Master en Administración y Dirección de Empresas de la Facultad de Ciencias Económicas y Empresariales de la Universidad Complutense de Madrid, el 6 de septiembre, con la ponencia "Gestión de la Reputación corporativa como palanca de crecimiento de la Empresa".

*Imagen: participación en el II Congreso Iberoamericano de RSE*



## Cómo se miden los resultados

- ⇒ Desde el inicio de la actividad de CABAL CONSULTING no ha habido ninguna denuncia relativa al incumplimiento de los Derechos Humanos, ni quejas o reclamaciones.
- ⇒ CABAL CONSULTING investiga e identifica las mejores prácticas para seleccionar sus colaboradores, alianzas, proveedores y clientes para asegurar que todos ellos cumplen la [Declaración Universal de los Derechos Humanos](#).
- ⇒ CABAL CONSULTING cumple la Ley de Protección de Datos y las cláusulas de confidencialidad y privacidad en todas sus comunicaciones y relaciones con sus grupos de interés.



⇒ Como empresa ubicada en el Estado Español, CABAL CONSULTING se rige y cumple con los principios de la Constitución española que recoge en su artículo 10 el respeto a los Derechos Humanos. Así en el Artículo 10 de la Constitución española se proclama:

- 1. La dignidad de la persona, los derechos inviolables que le son inherentes, el libre desarrollo de la personalidad, el respeto a la ley y a los derechos de los demás son fundamento del orden político y de la paz social.*
- 2. Las normas relativas a los derechos fundamentales y a las libertades que la Constitución reconoce se interpretarán de conformidad con la Declaración Universal de Derechos Humanos y los tratados y acuerdos internacionales sobre las mismas materias ratificados por España.*

⇒ Asimismo respetamos y nos regimos por la Carta de los Derechos Fundamentales de la UE.

⇒ La actividad que realiza CABAL CONSULTING, no supone un riesgo para la salud y la integridad de los colaboradores y proveedores.

⇒ CABAL CONSULTING participa activamente en iniciativas y actividades que favorecen la Responsabilidad Social en las organizaciones así como el respeto a los Derechos Humanos.

## **Objetivos 2022**

1. Elaborar un Código ético por escrito y difundirlo a los grupos de interés.



## **Principio 2. "Las empresas deben asegurarse de que sus empresas no son cómplices en la vulneración de los Derechos Humanos"**

### **Diagnóstico**

CABAL CONSULTING ha desarrollado diversas actividades de consultoría y formación en México, país que ha refrendado su compromiso de trabajar en apego a los Derechos Humanos a través de la [firma de multitud de Tratados Internacionales](#) sobre la materia comenzando por la Declaración Universal de Derechos Humanos. El Programa de Empresas y Derechos Humanos es el plan estratégico de la Comisión Nacional de los Derechos Humanos en México creado el 19 de febrero de 2018, con la finalidad de incorporar en su agenda de trabajo a las empresas en el respeto a los derechos humanos.

Sin embargo existen riesgos en algunas materias que han sido señaladas por organizaciones internacionales como la falta de avance en materia de lucha contra la violencia contra las mujeres y las niñas, respeto a los derechos de los pueblos indígenas, de las personas LGBTI, el acceso a derechos sexuales y reproductivos, y el ejercicio de derechos sociales y económicos.

Por ello CABAL CONSULTING desarrolla un especial seguimiento de los colaboradores y proveedores con los que trabaja en este país, asegurándose de que se cumplan todas las leyes y tratados internacionales en materia de Derechos Humanos.

### **Acciones desarrolladas**

1. CABAL CONSULTING es firmante de los 10 Principios del Pacto Mundial desde el inicio de su actividad y asiste a diferentes foros organizados por las redes locales tanto de España como de México.



2. Este año hemos sido co-organizadores, junto con Empresability, del [I Foro de Empresas de España y México por la RSE y la Sostenibilidad](#), los días 5 y 6 de octubre. El foro es un espacio de encuentro y cooperación entre organizaciones de España y México comprometidas con la Sostenibilidad y la Responsabilidad Social para aportar soluciones al Reto de la Sostenibilidad desde las empresas y profesionales que operan en la 14 y 15 economías del mundo y con una de las relaciones sinérgicas más profundas del mundo, para fomentar las buenas prácticas y asegurar que se respetan los Derechos Humanos en la internacionalización entre ambos países. En el encuentro se dieron cita más de 600 participantes de 200 empresas, asociaciones profesionales, consultores, profesionales de ONG y miembros de universidades; además de 30 ponentes de empresas y organizaciones de los 2 países.

Las temáticas del Foro fueron: Impacto cultural y social, gestión de la diversidad, inclusión y talento, derechos humanos, lucha contra el cambio climático, economía circular, economía verde, ODS, protección de la biodiversidad. En el Foro contamos con la ponencia "Apuntes prácticos sobre la debida diligencia en derechos humanos y su relevancia actualmente", a cargo de **María Prandi**, experta en Empresas y Derechos Humanos. Fundadora y directora ejecutiva de BUSINESS AND HUMAN RIGHTS (BHR). Colabora habitualmente con el Grupo de Trabajo de Naciones Unidas sobre empresas y derechos humanos.

Ver programa: <https://www.empresability.org/programa>

Ver conclusiones <https://www.cabalconsulting.com/conclusiones-foro-mexico-espana-rse/>



3. **Comunicación y compromiso con los grupos de interés:** desde los canales de comunicación de CABAL CONSULTING promovemos el respeto y la no vulneración de los Derechos Humanos.
4. **Vigilancia de toda la cadena de valor:** en nuestra relación con los proveedores, se priman criterios más allá del precio, y se tienen en cuenta otras variables para su contratación como la existencia de buenas prácticas en RSC, cercanía, calidad, confianza, trato, flexibilidad, profesionalidad y la implicación en el desarrollo de la propia actividad de CABAL CONSULTING, desarrollando relaciones a largo plazo con ellos y asesorándolos. CABAL CONSULTING se asegura de que todos sus proveedores no vulneran los derechos humanos a través de una comunicación y relación personal con cada uno de ellos. CABAL CONSULTING cuenta con una veintena de proveedores directos a los que se realiza un seguimiento continuado.

### **Cómo se miden los resultados**

- Mediante el estricto seguimiento de la actividad y la relación con los grupos de interés.
- Cumplimiento de la normativa española en la materia que tiene una legislación exhaustiva en materia de Derechos Humanos.
- Más de la mitad de los proveedores tienen una relación de más de 4 años con CABAL CONSULTING

### **Objetivos 2022**

2. Seguir difundiendo el respeto de los Derechos Humanos y las mejores prácticas corporativas en España y México a través del II Foro de Empresas de España y México por la RSE y la Sostenibilidad
3. Realización de una consulta a los proveedores y colaboradores en materia de ética y responsabilidad social para medir el grado compromiso en materia de Derechos Humanos
4. Difundir el Código ético de CABAL CONSULTING.





## **NORMAS LABORALES**

CABAL CONSULTING rechaza cualquier tipo de abuso, y discriminación de cualquier tipo en todas las relaciones con sus grupos de interés. Rechaza el trabajo infantil, el trabajo forzoso y las prácticas abusivas e intimidatorias. En su relación con los grupos de interés, se obliga a tratar de forma justa y respetuosa a sus colaboradores, clientes y proveedores cooperando para sacar adelante el trabajo y cumplir con la misión de la organización, evitando cualquier forma de abuso y haciendo del diálogo una herramienta de entendimiento y resolución de conflictos.

Se fomenta y facilita el trabajo en equipo en pos del trabajo bien hecho, los intereses generales y el buen uso de los recursos de la organización, a través de una adecuada comunicación sobre los objetivos de la organización.

CABAL CONSULTING es respetuosa con la vida privada y la diversidad; asimismo rechaza cualquier manifestación de acoso físico, psicológico, sexual, moral o de abuso de autoridad, así como cualquier otra conducta que pueda generar un entorno intimidatorio u ofensivo para las personas.

### **Principio 3. "Las empresas deben apoyar la libertad de afiliación y el reconocimiento efectivo del derecho a la negociación"**

#### **Diagnóstico**

CABAL CONSULTING es una marca comercial que a efectos legales y fiscales opera en el régimen especial de trabajadores autónomos o por cuenta propia, cumpliendo las normas que establece el Estado Español en materia de Seguridad Social y pago de impuestos.

A los efectos de este Régimen Especial, se entenderá como trabajador por cuenta propia o autónomo, aquel que realiza de forma habitual, personal y directa una actividad económica a título lucrativo, sin sujeción por ella a contrato de trabajo y aunque utilice el servicio remunerado de otras personas, sea o no titular de empresa individual o familiar.

Para desarrollar proyectos de mayor alcance y complejidad ha desarrollado sólidas alianzas con empresas y profesionales que asimismo cumplen las normas laborales, así como otros trabajadores autónomos.

### **Cómo se miden los resultados**

⇒ Comunicación de Progreso. Pacto Mundial

### **Objetivos 2022**

Por el momento no se consideran acciones en este ámbito, aunque se atenderán las necesidades si las hubiere

### **Principio 4. “Las empresas deben apoyar la eliminación de toda forma de trabajo forzoso o realizado bajo coacción”**

#### **Diagnóstico**

CABAL CONSULTING RECHAZA cualquier tipo de abuso, incluyendo el trabajo forzoso o realizado bajo coacción por principios y por respeto al ordenamiento jurídico y tratados internacionales.

#### **Acciones desarrolladas**

1. Compromiso público con el rechazo a cualquier forma de trabajo forzosa o realizada bajo coacción.
2. Difusión en redes sociales del rechazo a cualquier forma de trabajo forzoso o realizado bajo coacción y abusos.



### **Cómo se miden los resultados**

⇒ Comunicación de Progreso. Pacto Mundial

### **Objetivos 2022**

No se contemplan por el momento.

## **Principio 5. “Las empresas deben apoyar la erradicación del trabajo infantil”**

### **Diagnóstico**

CABAL CONSULTING NO realiza la contratación de menores en base a nuestros principios, ordenamiento jurídico, el respeto a los tratados internacionales y a nuestros principios y valores corporativos.

### **Acciones desarrolladas**

1. Compromiso público con el rechazo a la erradicación del trabajo infantil.
2. Difusión y concienciación en redes sociales de la necesidad de erradicar el trabajo infantil

### **Cómo se miden los resultados**

⇒ Comunicación de Progreso. Pacto Mundial.

### **Objetivos 2022**

5. Concienciación en redes sociales sobre la existencia y necesidad de erradicar el trabajo infantil.

## Principio 6. “Las empresas deben apoyar la abolición de las prácticas de discriminación en el empleo y la ocupación”

### Diagnóstico

CABAL CONSULTING, dentro de su esfera de actividad, promueve la inclusión de los colectivos más vulnerables, la tolerancia y el fomento de la diversidad, así como la igualdad de trato sin discriminaciones de ningún tipo ya sea por motivos de edad, raza, sexo, religión, opinión política, orientación sexual, origen social o discapacidad o cualquier otra forma.

### Acciones desarrolladas

1. Apoyo público del Chárter de la Diversidad
2. A través de los distintos canales de comunicación CABAL CONSULTING promueve el respeto a las personas y la importancia de la diversidad para la riqueza de la sociedad y el buen gobierno empresarial; así como la abolición de las prácticas en el empleo y la ocupación de los colectivos más vulnerables.
3. Organización del **I Foro Atracción de talento**, con motivo del Mes Europeo de la Diversidad. Actividad desarrollada el 28 de mayo, en alianza con Be Global <https://www.cabalconsulting.com/mes-europeo-de-la-diversidad-foro-de-atraccion-de-talento-internacional/>



28 DE MAYO DE 2021  
16:00 A 18:00H. MADRID  
(-5H. ARGENTINA,  
-7H. COLOMBIA Y MÉXICO)

**Foro de atracción de talento internacional**  
Negocios y oportunidades laborales en España

#MesEuropeoDeLaDiversidad  
#UEDiversityMonth

Programa 100% online

16:00 - 16:15h: Palabras de bienvenida

16:15 - 16:35h: Constitución de empresas y ayudas para emprender en Madrid. Malena Francia Guevara. Directora del Vivero de Empresas de Villaverde del Ayuntamiento de Madrid (2017-2021). Abogada y docente.

16:35 - 17:00h: Madrid como hub de atracción de talento internacional, oportunidades laborales, negocios y trámites migratorios. Alejandra Ramirez Cuevas. Directora de Be Global, Plataforma Europea de Digitalización, Futuro del Trabajo y Atracción de Talento.

17:00 - 17:20h: La importancia de la reputación y responsabilidad social empresarial como valor diferencial en España. Beain Marino. Directora y fundadora de Cabal Consulting.

17:20 - 17:40h: Redes de conexión y talento iberoamericano en la Comunidad de Madrid. Ivette Barrata. Directora de la Asociación de Mujeres Empresarias Iberoamericanas (Amaib - Pachamama).

17:40 - 18:00h: Turno de preguntas y cierre.

registro gratuito  
CORRO DE INSCRIPCIÓN:  
info@beglobalbusiness.com

Organizan: Be Global, CABAL consulting, Be Global CORRO DE INSCRIPCIÓN: info@beglobalbusiness.com

Colaboran: AMEIB Pachamama, Be Global, CABAL consulting

Dirigido a personas que quieren trabajar o emprender en España



4. Moderación del panel “Calidad de Vida en la empresa” en el V Foro internacional pymes socialmente responsables del CEMEFI celebrado en México y donde la Sostenibilidad y la Agenda 2030 fueron las protagonistas. La calidad de vida en la empresa forma parte de la gestión de la dimensión interna de la RSE incluye indicadores del bienestar, seguridad y la salud de los y las trabajadoras, entre otros, que repercute en la motivación, clima laboral y por tanto la buena marcha de la organización.
5. Difusión en redes sociales

### **Cómo se miden los resultados**

- ⇒ Cumplimiento del Chárter de la Diversidad
- ⇒ Numero de actividades en las que participamos

### **Objetivos 2022**

6. Seguir difundiendo la diversidad como una riqueza en la estrategia empresarial y una buena práctica.
7. Fomento de la contratación de proveedores en riesgo de exclusión



## MEDIO AMBIENTE

Por el tipo de actividad y el tamaño de la empresa, la huella ambiental de CABAL CONSULTING no es significativa y no genera residuos peligrosos.

### **Diagnóstico**

Uno de los principios de actuación de CABAL CONSULTING es el CUIDADO DEL MEDIO AMBIENTE"; tanto en la operación diaria, como en la toma de decisiones, y en la puesta en marcha de nuevos proyectos, tenemos en cuenta el impacto medioambiental y como reducirlo al máximo o en su caso descartar acciones que supongan un elevado coste ambiental.

Entre nuestros clientes realizamos actividades de sensibilización ambiental de forma directa o a través de los canales de comunicación y favorecemos que introduzcan medidas de reducción del impacto ambiental.

Concienciamos a nuestros grupos de interés de la necesidad de promover un consumo responsable y proteger el medio ambiente a través de redes sociales, página web y colaboraciones.



## **Principio 7. “Las empresas deberán mantener un enfoque preventivo que favorezca el medio ambiente”**

### **Acciones desarrolladas**

1. En los desplazamientos favorecemos el uso del transporte público y caminamos siempre que es posible.
2. Se favorece el teletrabajo y las llamadas de teléfono o video conferencias para reducir desplazamientos.
3. Se prioriza el uso del transporte público para asistir a eventos, y se prioriza el tren para desplazamientos dentro de España.
4. Optimización de consumos, reducción del consumo de materiales como: carpetas, folletos, o papel.
5. Reducción del consumo energético usando oficina compartida.
6. Reutilización de papel usado.
7. Separación y gestión de residuos.
8. Eliminación de las botellas de plástico en la oficina y la organización de eventos.
9. Recogida de tapones de plástico y donación a ONGs.
10. Sensibilización ambiental en fechas conmemorativas como el Día del Medio Ambiente o Día de la Tierra.
11. Concienciación de la importancia del cambio climático través de redes sociales.
12. Participación en Chinampa MX.

### **Cómo se miden los resultados**

- ⇒ Número de actividades realizadas
- ⇒ Papel consumido

### **Objetivos 2021**

8. Continuar la disminución de la huella ambiental.

9. Continuar con las tareas de sensibilización a través los canales de comunicación.
10. Incrementar la formación en la materia.

## Principio 8. “Las empresas deben fomentar las iniciativas que promuevan una mayor responsabilidad ambiental”

### Acciones desarrolladas

1. **Acciones de comunicación** a través de las redes sociales de CABAL CONSULTING se envían mensajes de forma continuada sobre la importancia de cuidar el medio ambiente e impulsar la disminución del uso de recursos; participamos en campañas de comunicación como “La hora del planeta”, y nos sumamos a la conmemoración de días mundiales como “el día de la Tierra”, del “Agua”, del “cambio climático” o del “Medio ambiente”.
2. **Sensibilización por el medio ambiente:** impulsamos la reducción del consumo de materiales entre nuestros clientes y otros grupos de interés
3. **Formación:** CABAL CONSULTING ha participado en diferentes webinar para seguir los avances de la COP26, así como el Pacto Verde Europeo y otras actividades.
4. **Difusión de los ODS** a través de las redes sociales







## Cómo se miden los resultados

- ⇒ Alcance de las redes sociales: Facebook, Twitter y LinkedIn
- ⇒ Asistentes a las actividades

## Objetivos 2021

11. Estamos creando el Jardín de Hadas, un espacio para la recuperación de la flora natural de Tierra de Campos que contribuya a la regeneración y proliferación de especies polinizadoras.

## Principio 9. “Las empresas deben favorecer el desarrollo y la difusión de las tecnologías respetuosas con el medioambiente”

### Acciones desarrolladas

1. **Operación:** Nuestro centro de trabajo se ubica en un coworking donde se comparte espacio con otros profesionales, lo que favorece la reducción del consumo de energía y la eficiencia en el uso de los recursos materiales.
2. **Aprendizaje y compartición de conocimiento:** participación en eventos para promover la economía circular y la reducción del impacto ambiental. En el programa del I Foro de Empresas de España y México por la RSE y la Sostenibilidad se incluyeron 2 paneles sobre Medio ambiente y lucha contra el cambio climático en las empresas de España y México, así como una ponencia sobre Economía circular.

*Imagen: mesa sobre "Oportunidades de colaboración para la transición hacia una economía circular y "verde" en el I Foro de Empresas de España y México por la RSE y la Sostenibilidad*



## **Cómo se miden los resultados**

⇒ Alcance de las redes sociales y usuarios de la página web

## **Objetivos 2021**

12. Seguir difundiendo las tecnologías respetuosas con el medio ambiente entre nuestros grupos de interés.

## **ANTICORRUPCIÓN**

### **Diagnóstico**

Uno de los principales valores de CABAL CONSULTING es la honestidad, qué significa que la ética es la base en la toma de decisiones y en las relaciones con todos nuestros grupos de interés.

CABAL CONSULTING rechaza el soborno, la extorsión y las prácticas intimidatorias en todas sus formas.

## Principio 10. “Las empresas deben trabajar contra la corrupción en todas sus formas, incluidas extorsión y soborno”

### Acciones desarrolladas

- 1. Decálogo de la comunicación responsable.** Hemos creado el Decálogo de la Comunicación Responsable <https://www.cabalconsulting.com/decalogo-de-la-comunicacion-responsable-en-la-nueva-normalidad/>
- 2. Impulso a la transparencia:** CABAL CONSULTING difunde las mejores prácticas corporativas en transparencia a través de la participación en diferentes foros sobre qué son las memorias de sostenibilidad y los Estados de Información no financiera.
- 3. Fomentando la comunicación responsable:** participación en el taller de comunicación responsable y sostenible, dentro del proyecto #yosoycomerciosostenible de la Cámara de Comercio y del Ayuntamiento de Burgos, liderado por Marta Sanz, consultora de Sostenibilidad y fundadora de Resiliando.



- 4. Impulsando reglas justas de operación:** CABAL CONSULTING firma con sus clientes un acuerdo de servicios profesionales donde se describen de forma clara las responsabilidades y compromisos de cada parte.



**5. Informando con claridad:** CABAL CONSULTING detalla por escrito las tareas y responsabilidad que deben desarrollar los proveedores, para evitar el abuso de poder.

### **Cómo se miden los resultados**

⇒ Denuncias, quejas, impagos de clientes.

### **Objetivos 2022**

**13.** Escribir un artículo sobre los Principios del Pacto Mundial dirigido a los proveedores y colaboradores de CABAL CONSULTING.